

Sneppevej

Nye, lækre familieboliger i Næstved

STARTBO-PROJEKT



Afdeling 1238-0
Lejerbo Næstved
Regionskontor Næstved
Brogade 6
4700 Næstved
Telefon 7012 1310





Sneppevej

Lejerbo Næstved bygger nye, moderne, lyse boliger med god beliggenhed i Næstveds østlige del.

De 35 nye familieboliger er enten 1-, 2- eller 3-værelses boliger og er fordelt på fire 2-etagers bygninger.

De nye boliger står klar til beboere 1. juli 2019.

Boligerne er en del af Lejerbos boligkoncept Startbo, der tilbyder attraktive basisboliger til en lav husleje, og boligtilbuddet henvender sig til lejere, som i dag har svært ved at komme ind på et etableret boligmarked.

Startbo-boligerne er funktionelle og med lav husleje uden at gå på kompromis med kvalitet og arkitektur.

INDHOLD

INDLEDNING	2
OMGIVELSERNE	3
OVERSIGT	4
UDSNIT AF BOLIGERNE	5
3D AF EN 1-VÆRELSES BOLIG	6
PLANTEGNINGER	7
BOLIGERNE	10
INDRETNING	10
HUSLEJE	11

Omgivelserne

Boligerne på Snekpevej ligger tæt på Næstveds bymidte, og beboerne er derfor tæt på både indkøb, skole, sportshaller og offentlig transport.

Afdelingens boliger er fordelt på fire bygninger, der er placeret sådan, at beboerne får et fælles adgangsrum og åbent udeareal mellem boligerne med god plads til sociale aktiviteter. Beboerne har adgang til fællesarealerne enten direkte fra deres bolig eller via en altangang, hvis boligen ligger på 1. sal.

Inde mellem bygningerne er der gjort plads til mere praktiske, fælles faciliteter som cykelparkering og de private depotrum, som hører til hver enkelt bolig. Der er mulighed for at tilknytte en social vicevært til afdelingen, som kan få lokaler svarende til en 1-værelses bolig. Her kan beboerne holde private møder med viceværten og få hjælp til stort og småt i hverdagen.

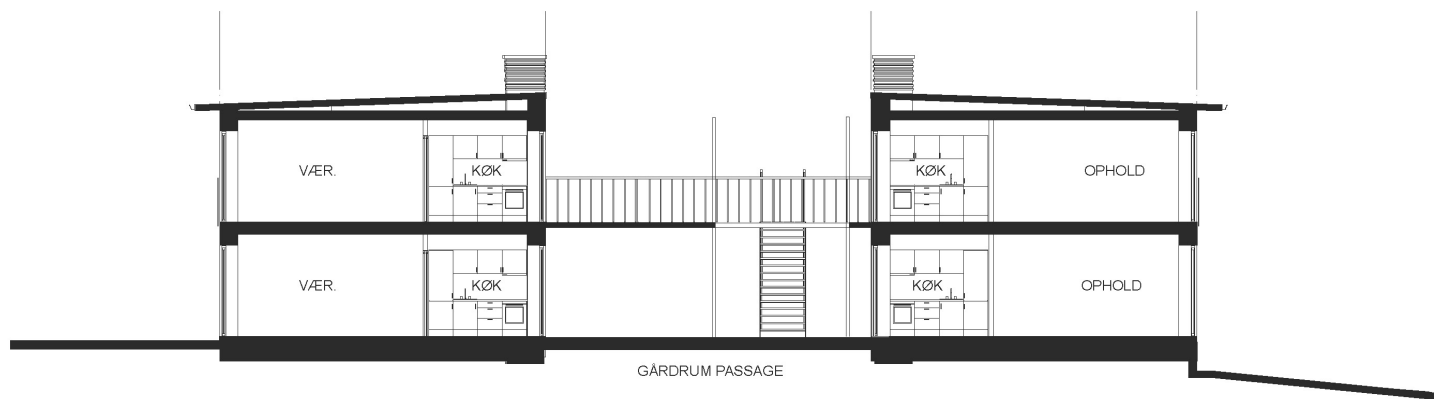
Nord for boligerne er anlagt en parkeringsplads, hvor cykler og el-scootere kan placeres.



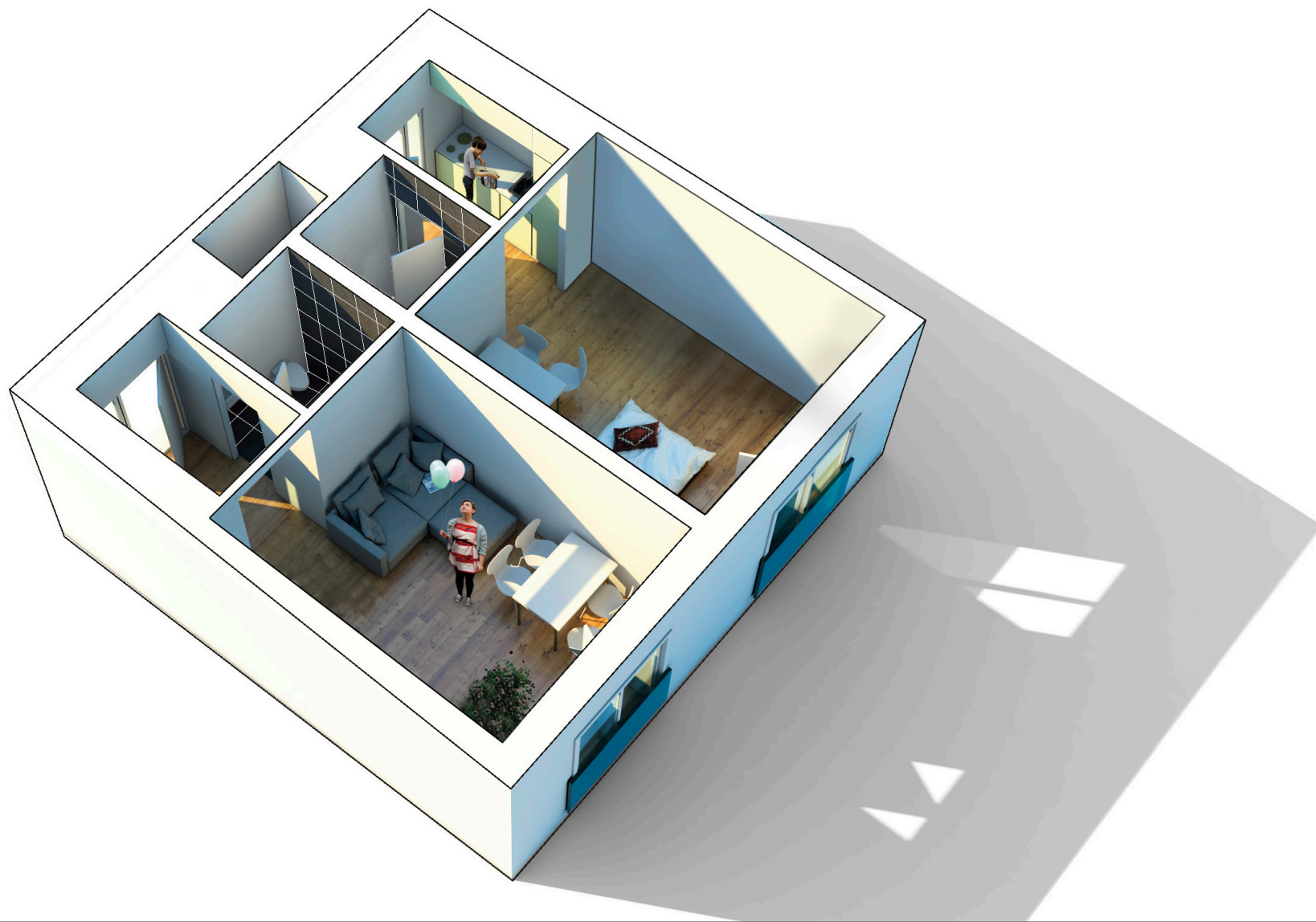
Oversigt



Udsnit af boligerne



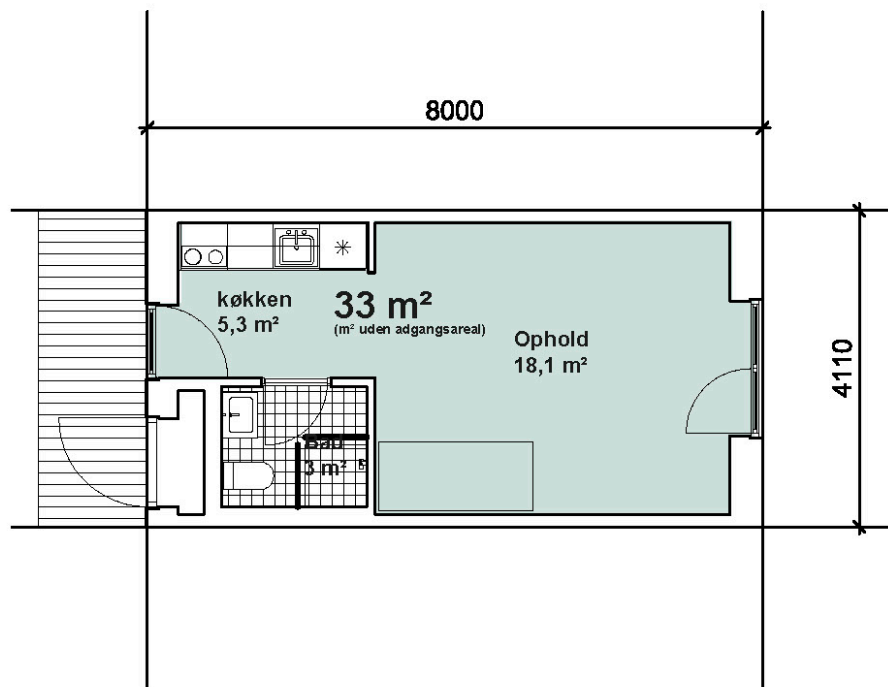
Eksempel på indretning af 1-værelses bolig



Plantegning

Standardboliger

1-værelses



Plantegning

Standardboliger

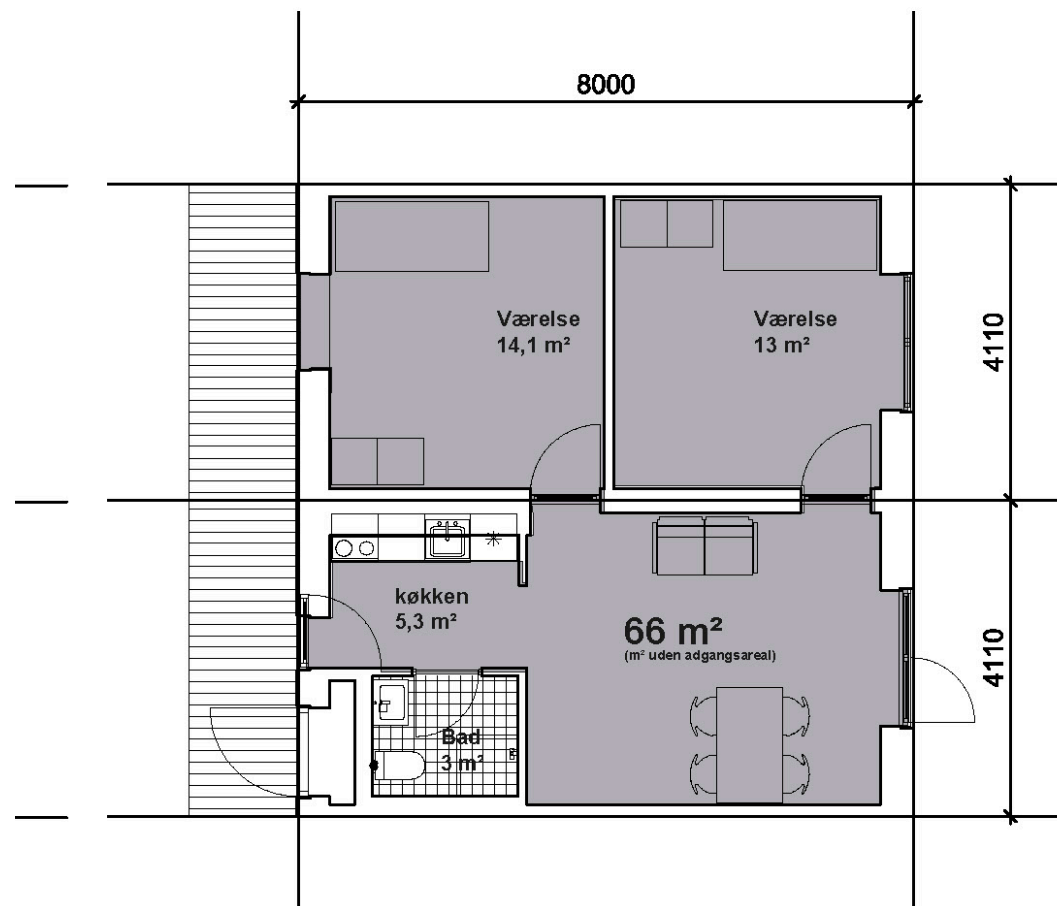
2-værelses



Plantegning

Familieboliger

3-værelses



Boligerne

De nye boliger er på enten 1, 2 eller 3 værelser. De mindste boliger er de 1-værelses på 37-40 m². 2-værelses boligerne er på 53-55 m², mens de største boliger er 3-værelses på 71-73 m².

Bygningernes facader er beklædt med sortgrå naturskifferplader, der passer naturligt ind i forhold til bygningens vinduer og døre.

Altangange og trapper er lysegrå, mens rækværk og gelænder er i galvaniseret stål, der står rigtig pænt op mod den mørke skifferfacade.

Alle boligerne har en fransk altan med et glasværn.

Fra alle boligerne er der direkte adgang til fællesarealet. Enten direkte fra entreen eller via en altangang, hvis der er tale om boliger på 1. sal.

Vinduer og udvendige døre er i træ/aluminium, som er hvide på indvendig side og grå udvendigt, så de passer ind i den øvrige facade.

Boligerne opvarmes med gulvvarme og har ventilation med varmegenvinding.

Indretning

Boligerne har et mindre køkken, der er ens for 1-, 2- og 3-værelses boligerne. I den rummelige stue er der en fransk altan, som giver et dejligt lysindfald i boligen. Der vil således ikke være udgang fra stue til haveside.

Det største rum er opholdsrummet/stuen, der er stort set kvadratisk i form. Der er derfor rigelig plads til både seng, skab, sofa og spisebord, som det også kan ses på plantegningerne på de foregående sider.

Hoveddøren er udført som glasdør med materet glas, der giver et godt, gennemstrømmende lys.

Badeværelset er med bad, toilet og håndvask i solide materialer og tidløst look.

Gulvet i entre/køkken og stue er mat hvidt egeparketgulv, mens badeværelsesgulvet er i grå klinker. Loftet er i alle rum hvidmalet gipsloft. Væggene er hvide gipsvægge i alle rum pånær badeværelset, hvor der er sat hvide fliser op.

Køkkenet er hvidt med grå bordplade og af mærket Multi Living. Kogepladerne er glaskeramiske fra Gram, ligesom også den indbyggede ovn er fra Gram. Beboerne skal selv medbringe køle-/fryseskab, men der er selvfølgelig gjort plads til det i køkkenet. Der er også gjort plads til at sætte en vaskemaskine op i køkkenet.

Det væghængte toilet på badeværelset er fra Duravit, mens blandingsbatteri og bruser er fra Hans Grohe.



Husleje - vejledende priser

Adresse	Antal vær.	Størrelse	A conto varme	A conto vand	Husleje	Indskud
Sneppevej 33A st.	1	40 m ²	160 kr.	160 kr.	3.237 kr.	16.200 kr.
Sneppevej 33B st.	2	53 m ²	211 kr.	211 kr.	4.231 kr.	21.500 kr.
Sneppevej 33C st.	2	55 m ²	220 kr.	220 kr.	4.382 kr.	22.300 kr.
Sneppevej 33D st.	1	37 m ²	149 kr.	149 kr.	3.003 kr.	15.000 kr.
Sneppevej 33E st.	1	40 m ²	160 kr.	160 kr.	3.237 kr.	16.200 kr.
Sneppevej 33F st.	1	40 m ²	160 kr.	160 kr.	3.237 kr.	16.200 kr.
Sneppevej 33G st.	2	53 m ²	211 kr.	211 kr.	4.231 kr.	21.500 kr.
Sneppevej 33H st.	2	56 m ²	222 kr.	222 kr.	4.457 kr.	22.700 kr.
Sneppevej 35A 1.	1	40 m ²	160 kr.	160 kr.	3.237 kr.	16.200 kr.
Sneppevej 35B 1.	2	53 m ²	211 kr.	211 kr.	4.231 kr.	21.500 kr.
Sneppevej 35C 1.	2	55 m ²	220 kr.	220 kr.	4.382 kr.	22.300 kr.
Sneppevej 35D 1.	1	37 m ²	149 kr.	149 kr.	3.003 kr.	15.000 kr.
Sneppevej 35E 1.	1	40 m ²	160 kr.	160 kr.	3.237 kr.	16.200 kr.
Sneppevej 35F 1.	1	40 m ²	160 kr.	160 kr.	3.237 kr.	16.200 kr.
Sneppevej 35G 1.	2	53 m ²	211 kr.	211 kr.	4.231 kr.	21.500 kr.
Sneppevej 35H 1.	2	55 m ²	220 kr.	220 kr.	4.382 kr.	22.300 kr.
Sneppevej 35K 1.	1	40 m ²	160 kr.	160 kr.	3.237 kr.	16.200 kr.

Adresse	Antal vær.	Størrelse	A conto varme	A conto vand	Husleje	Indskud
Sneppevej 37A st.	3	73 m ²	291 kr.	291 kr.	5.706 kr.	29.600 kr.
Sneppevej 37B st.	3	71 m ²	282 kr.	282 kr.	5.562 kr.	28.700 kr.
Sneppevej 37C st.	3	73 m ²	291 kr.	291 kr.	5.706 kr.	29.600 kr.
Sneppevej 37D st.	1	40 m ²	160 kr.	160 kr.	3.237 kr.	16.200 kr.
Sneppevej 37E st.	1	38 m ²	151 kr.	151 kr.	3.081 kr.	15.400 kr.
Sneppevej 37F st.	1	38 m ²	151 kr.	151 kr.	3.081 kr.	15.400 kr.
Sneppevej 37G st.	2	54 m ²	218 kr.	218 kr.	4.307 kr.	21.900 kr.
Sneppevej 37H st.	2	55 m ²	220 kr.	220 kr.	4.382 kr.	22.300 kr.
Sneppevej 37K st.	1	40 m ²	160 kr.	160 kr.	3.237 kr.	16.200 kr.
Sneppevej 39A 1.	3	73 m ²	291 kr.	291 kr.	5.706 kr.	29.600 kr.
Sneppevej 39B 1.	3	71 m ²	282 kr.	282 kr.	5.562 kr.	28.700 kr.
Sneppevej 39C 1.	3	73 m ²	291 kr.	291 kr.	5.706 kr.	29.600 kr.
Sneppevej 39D 1.	1	40 m ²	160 kr.	160 kr.	3.237 kr.	16.200 kr.
Sneppevej 39E 1.	1	38 m ²	151 kr.	151 kr.	3.081 kr.	15.400 kr.
Sneppevej 39F 1.	1	38 m ²	151 kr.	151 kr.	3.081 kr.	15.400 kr.
Sneppevej 39G 1.	2	54 m ²	218 kr.	218 kr.	4.307 kr.	21.900 kr.
Sneppevej 39H 1.	2	55 m ²	220 kr.	220 kr.	4.382 kr.	22.300 kr.
Sneppevej 39K 1.	1	40 m ²	160 kr.	160 kr.	3.237 kr.	16.200 kr.

Er du interesseret i boligerne, så gå ind på www.lejerbo.dk
og skriv dig op eller ring til os på 70 12 13 10.



Afdeling 1238-0
Lejerbo Næstved
Regionskontor Næstved
Brogade 6
4700 Næstved
Telefon 7012 1310