

# Skudehavnen

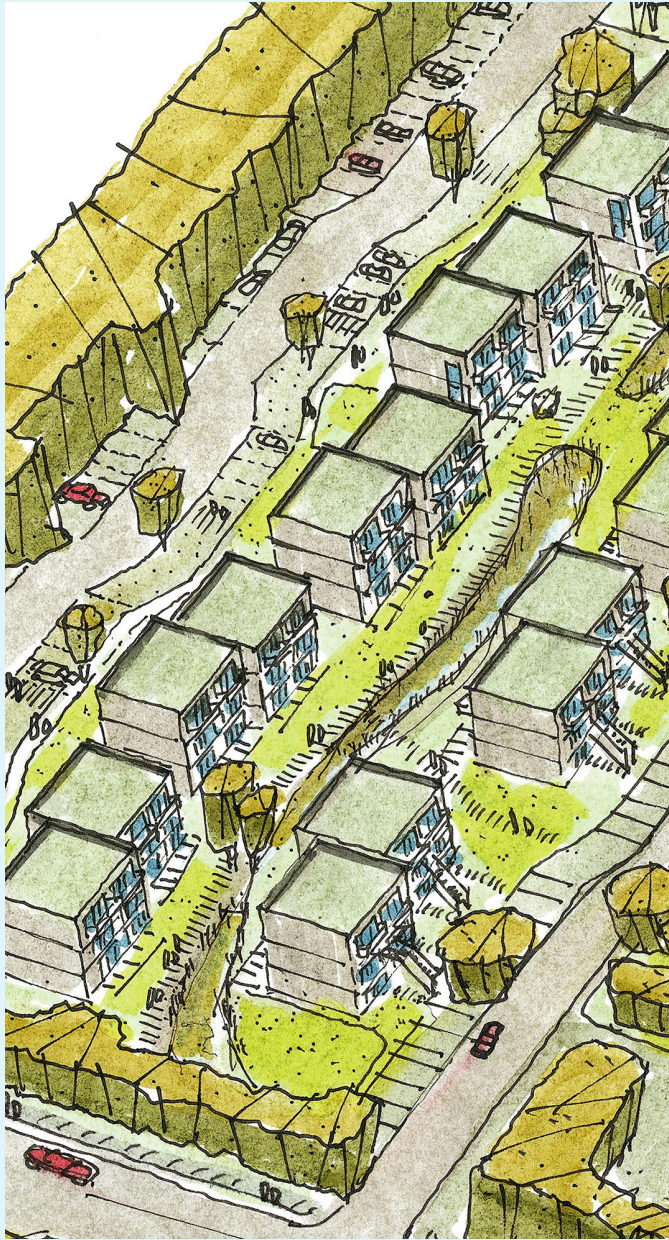
54 nye boliger i Vejle

Dejlige 2-, 3- og 4- værelses boliger i Vejle med egne altaner eller terrasser



Afdeling 956-2  
Lejerbo Trekanten  
Regionskontor Kolding  
Pakhusørvet 4  
6000 Kolding  
Telefon 3812 1435





# Skudehavnen

## Familieboliger i flere størrelser

På Beddingen og Nokken, bedre kendt som Skudehavnen, i Vejle bygger Lejerbo Trekanten nu 54 helt nye familieboliger på en lukket vej, hvor børnene trygt kan lege. Selvom afdelingen opføres i et roligt og uforstyrret område direkte ned mod Vejle Å, er der meget kort afstand til Vejle centrum, som byder på en masse muligheder.

De nye beboere i Skudehavnen får rig mulighed for at nyde omgivelserne, for hver bolig har enten en stor altan eller en privat terrasse. Derudover laves der dejlige grønne fællesområder omkring byggeriet, som beboerne kan anvende.

Når de 54 familieboliger står færdige og er klar til indflytning 15. november 2019, er der boliger for enhver smag. Boligerne bygges nemlig i flere størrelser og i forskellige prislejer, så boligerne egner sig til både singler, unge par, børnefamilier og ældre.

<b>INDLEDNING</b>	<b>2</b>
<b>OMRÅDET</b>	<b>3</b>
<b>OVERSIGT</b>	<b>4</b>
<b>BOLIGERNE</b>	<b>5</b>
<b>PLANTEGNINGER</b>	<b>6</b>
<b>HUSLEJE</b>	<b>15</b>

## Området

De 54 Lejerbo-boliger ligger i et nyanlagt boligområde på en tidligere industrigrund. Det er ikke kun Lejerbo Trekanten, der bygger i området, så det bliver et større boligområde med en god blanding af både almene boliger og ejerboliger.

De nye beboere kommer til at nyde godt af at bo i et dejligt område lige ved Vejle Å, men samtidig tæt på Vejle centrum. Mod øst grænser grunden op til smukke, grønne områder med strandeng og fuglerservat, der har sin helt egen karakter med græsser, havtorn og andre lave buskadsler.

Fra de nye boliger er der kun et par kilometer ind til stationen og midtbyens mange muligheder. Skal man ud af byen er der også let adgang til motorvejen.

Mellem bygningerne bliver der anlagt grusbelagte stier og gode, grønne arealer med plænegræs. Rundt om i området plantes træer og buske som eg, bærmispel, røn og skovfyr.





# Øversigt





## Boligerne

Boligerne er fordelt på 8 bygninger med 6 eller 8 boliger i hver bygning fordelt på 3 etager.

I blok A, B, C, D og E er der i hver blok to store 4-værelses boliger i stueetagen. Boligerne har både en rummelig entre, et mindre bryggers, 3 soveværelser og et stort køkken-alrum. I boligens fulde bredde der er en privat terrasse med udgang fra stuen.

På 1. og 2. sal er hver blok inddelt i 4 boliger. Disse er de store 4-værelses boliger fordelt på 2 etager. I boligens nederste etage er der entre, 3 soveværelser og badeværelse. Via den indvendige trappe kommer man op til andensalens store køkken-alrum og opholdsrum.

I blok F, G og H er der i stueetagen fire 2-værelsesboliger. Boligerne har både et rummeligt badeværelse, stort soveværelse og et køkken-alrum med mulighed for at indrette en kontorniche ud mod terrassen. På 1. og 2. sal er der 3-værelses boliger med entre, badeværelse og to soveværelser på 1. sal og et stort, lækkert køkken-alrum og opholdsrum på 2. sal.

Husene er bygget i lyse teglsten med lysegrå fuger. Taget er fladt med sort tagpap.

Altanerne er i galvaniseret stål med gulv af hårdtræ og glasværn. De udvendige trapper er også i galvaniseret stål og med glasværn. De private terrasser, der hører til boligerne i stueetagen, er på 12-24 m<sup>2</sup>. Mellem terrasserne plantes en bøgehæk.

## Indretning

Boligerne har trægulv i alle opholdsrum, øvrige rum har lyse klinker. Loftet er hvidmalet beton i opholdsrum og værelser, mens badeværelsesloftet er hvidmalet gipsloft. Væggene i boligerne er alle malet hvide. Døre og vinduer er i træ/alu og er hvide indvendigt, mens de udvendigt er sorte for at passe ind i facadernes arkitektur. Der er gulvvarme i hele boligen.

Køkkenet i boligerne er fra Svane Køkken i en model med hvide glatte overflader, grå laminatbordplade og en underlimet vask. Greb og håndtag er i børstet stål, og under overskabene er der installeret LED-spots. Der er ovn i rustfrit stål, glaskeramiske kogeplader med 4 zoner samt køle-/fryseskab.

På badeværelset er der elementer ligeledes fra Svane Køkken i hvidt og med greb i børstet stål. Bordpladen på badeværelset er i hvid komposit. Der er indbyggede skabe i soveværelserne. De er i samme stil som køkken- og badeværelsesskabe. I alle værelserne er der tale om 60 cm dybe højskabe.

Der er forberedt til egen vaskemaskine, kondensøretumbler og opvaskemaskine i alle boliger.

Boligerne på Beddingen har østvendte terrasser eller altaner, mens boligerne på Nokken har vestvendte terrasser eller altanter.

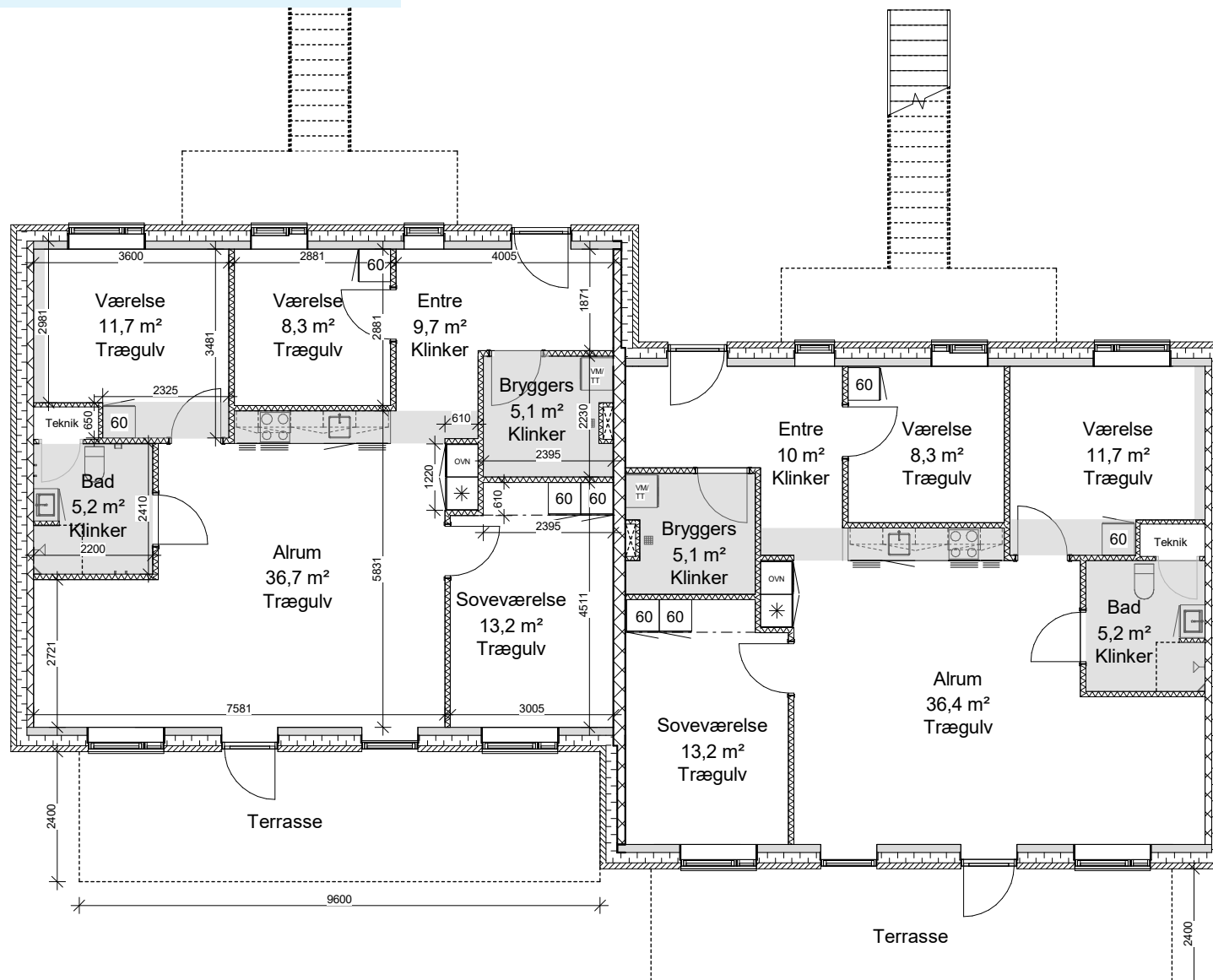
Det er tilladt at holde 1 hund eller 1 indekat.





# Plantegninger - Blok A, B, C, D, E

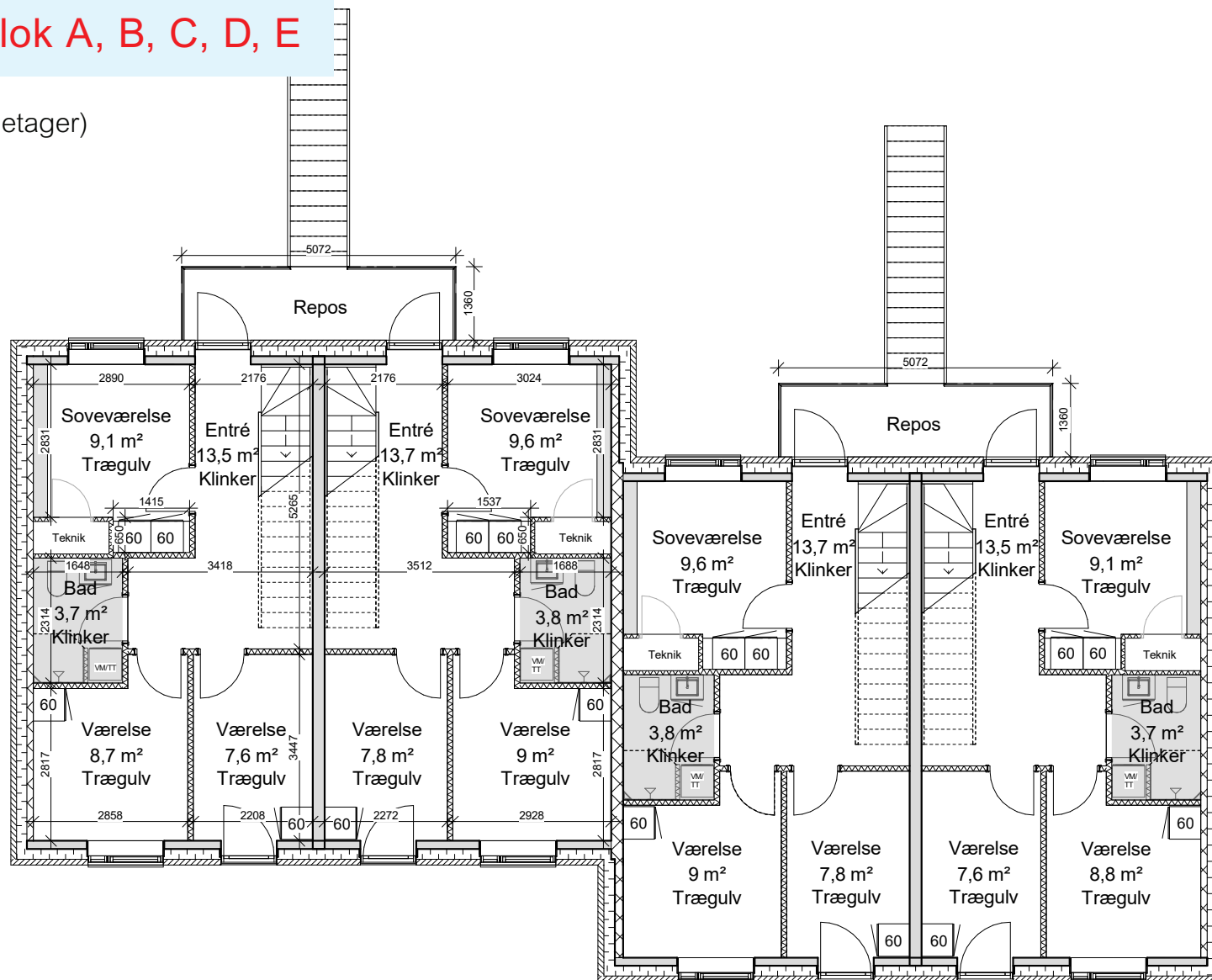
Stue  
4 vær.





# Plantegninger - Blok A, B, C, D, E

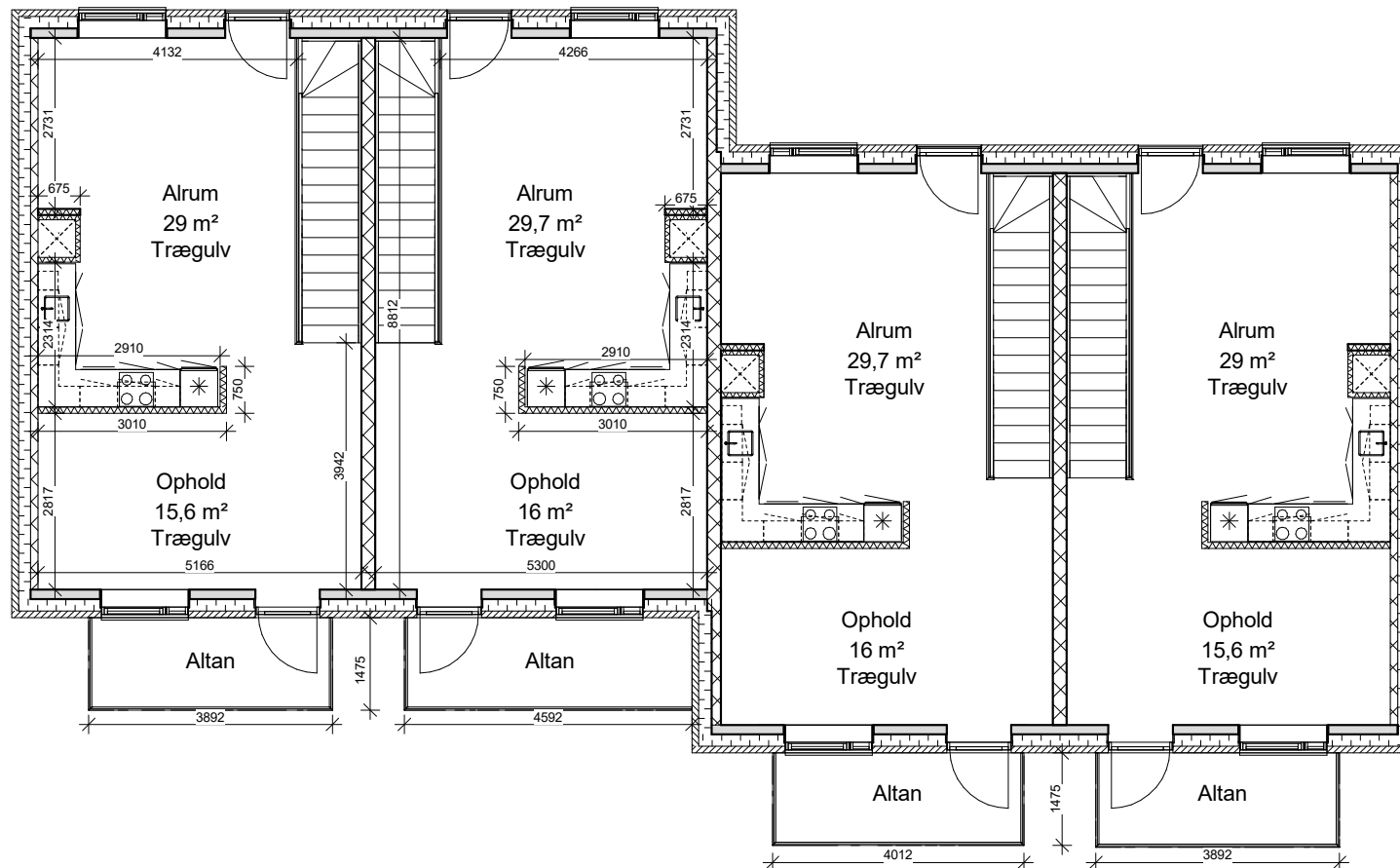
1. sal (lejlighederne er i to etager)  
4 vær.





## Plantegninger - Blok A, B, C, D, E

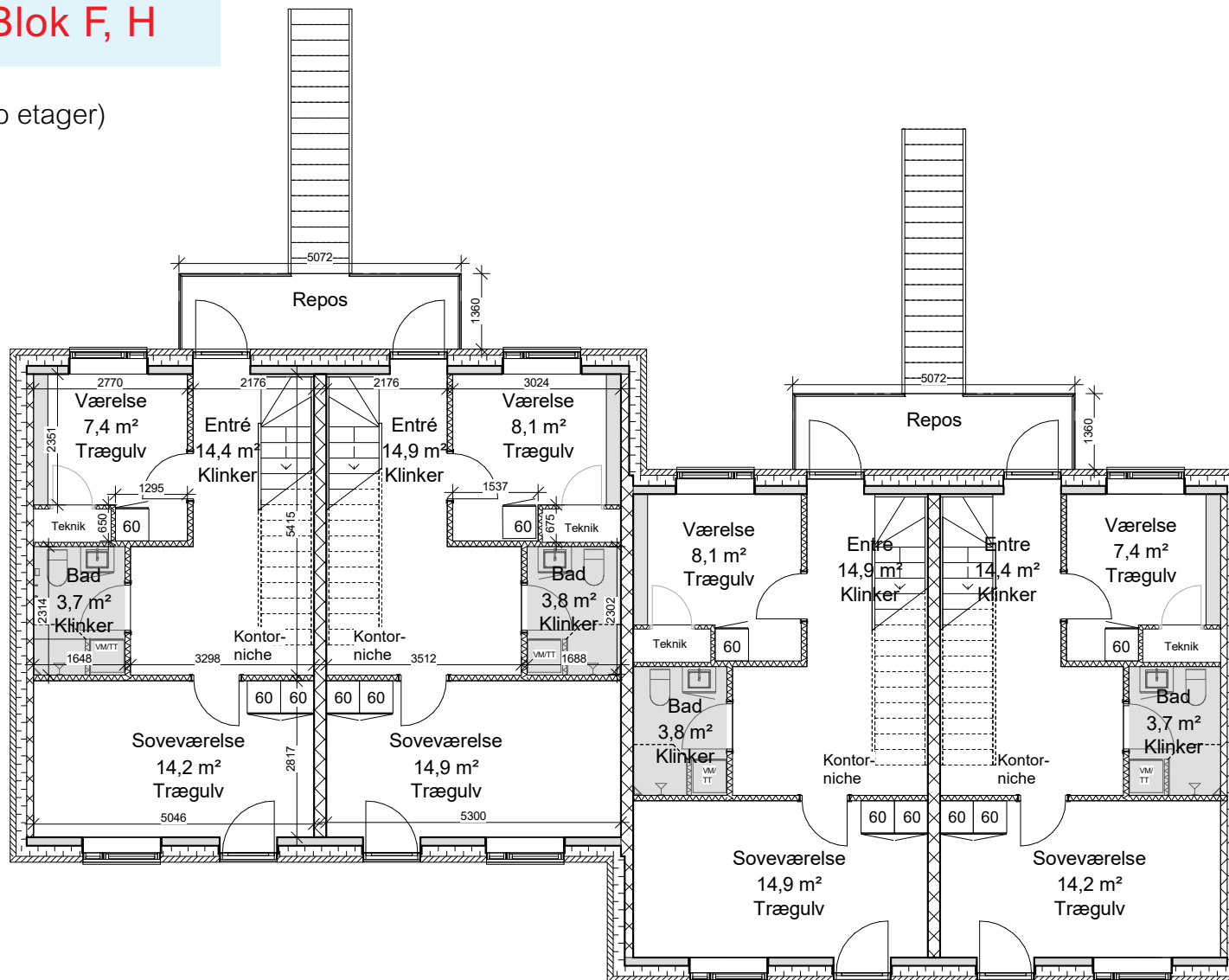
2. sal (lejlighederne er i to etager)  
4 vær.



## Plantegninger - Blok F, H

1. sal (lejlighederne er i to etager)

3 vær.





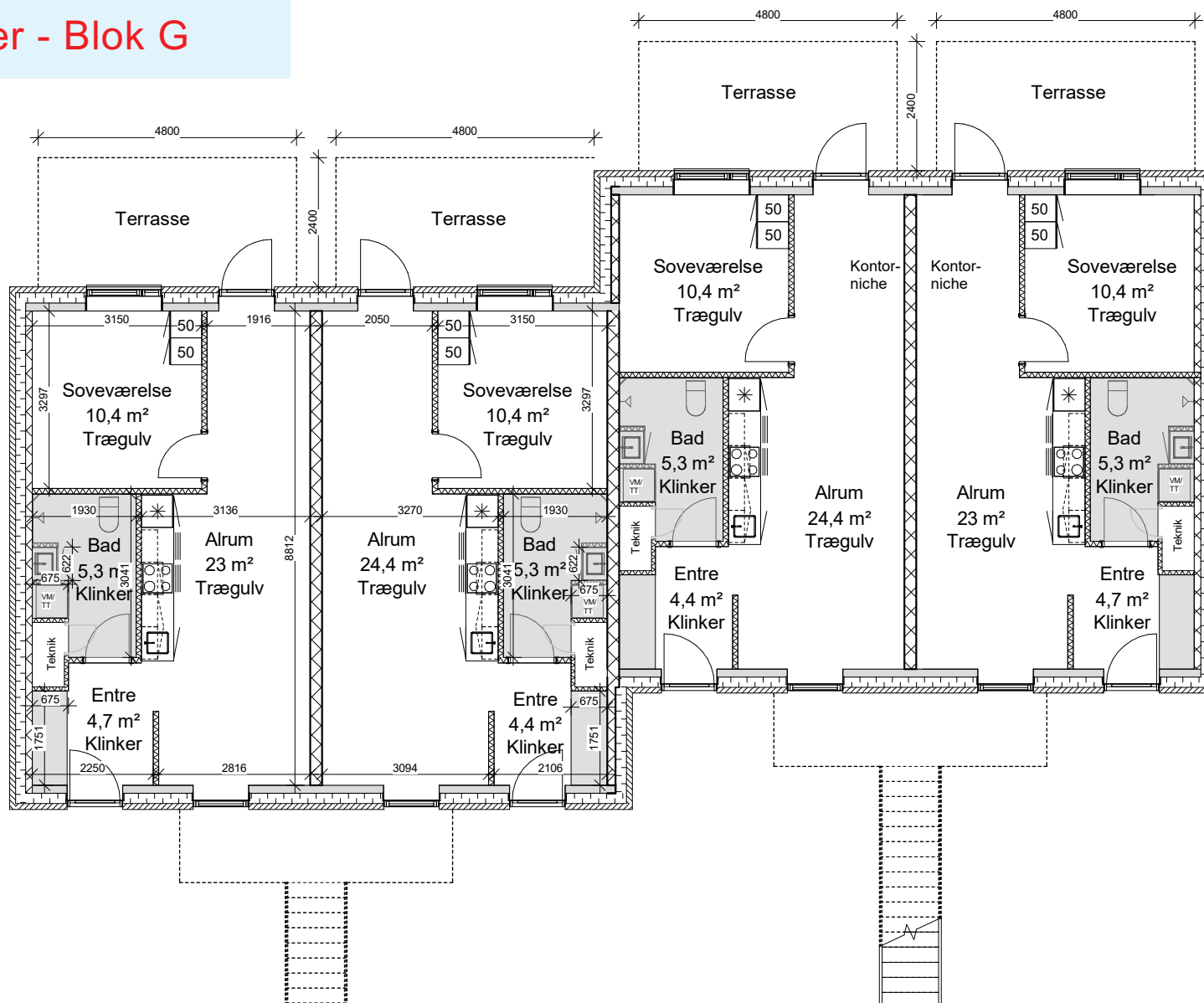






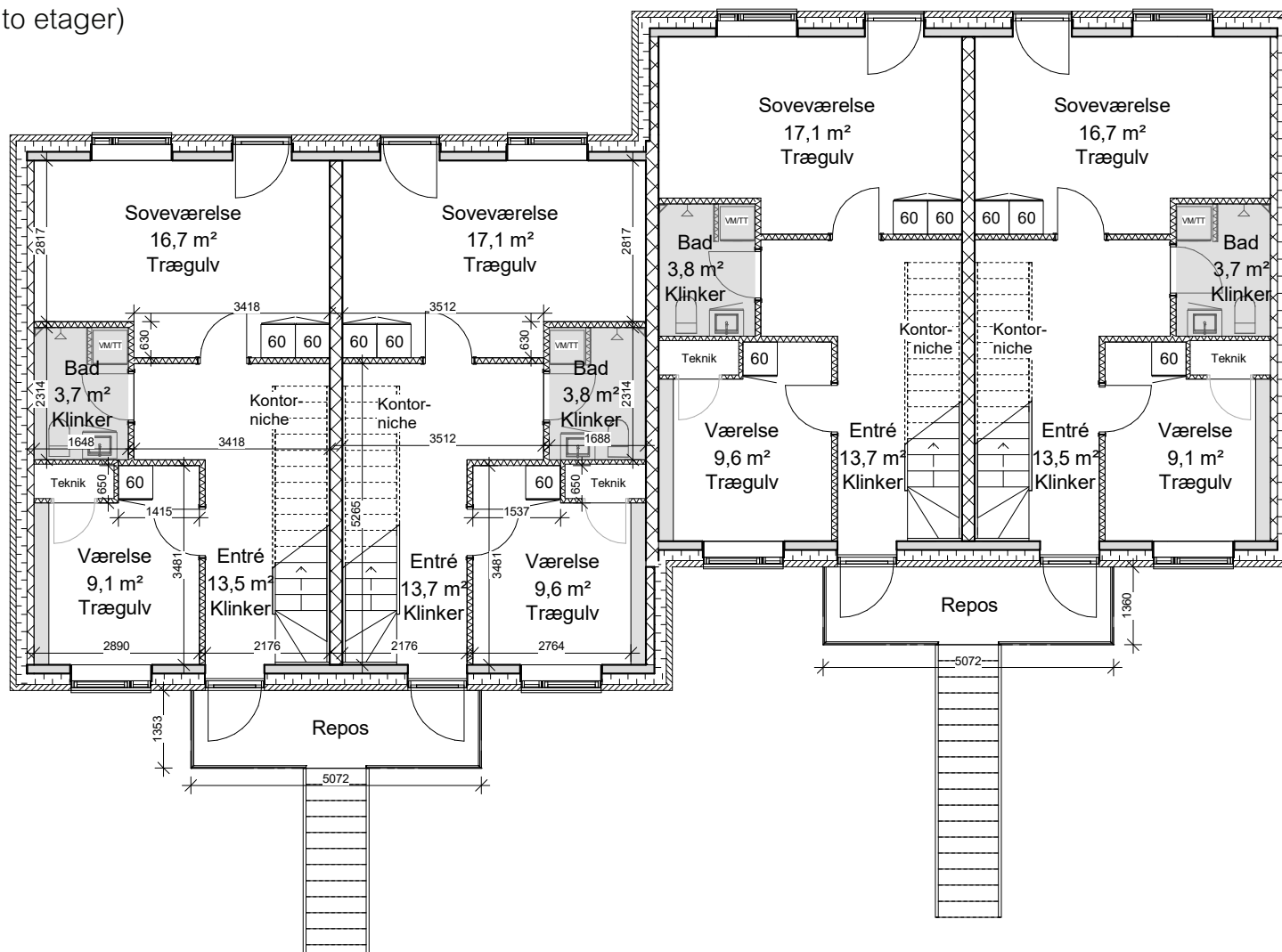
# Plantegninger - Blok G

Stue  
2 vær.



## Plantegninger - Blok G

1. sal (lejlighederne er i to etager)  
3 vær.

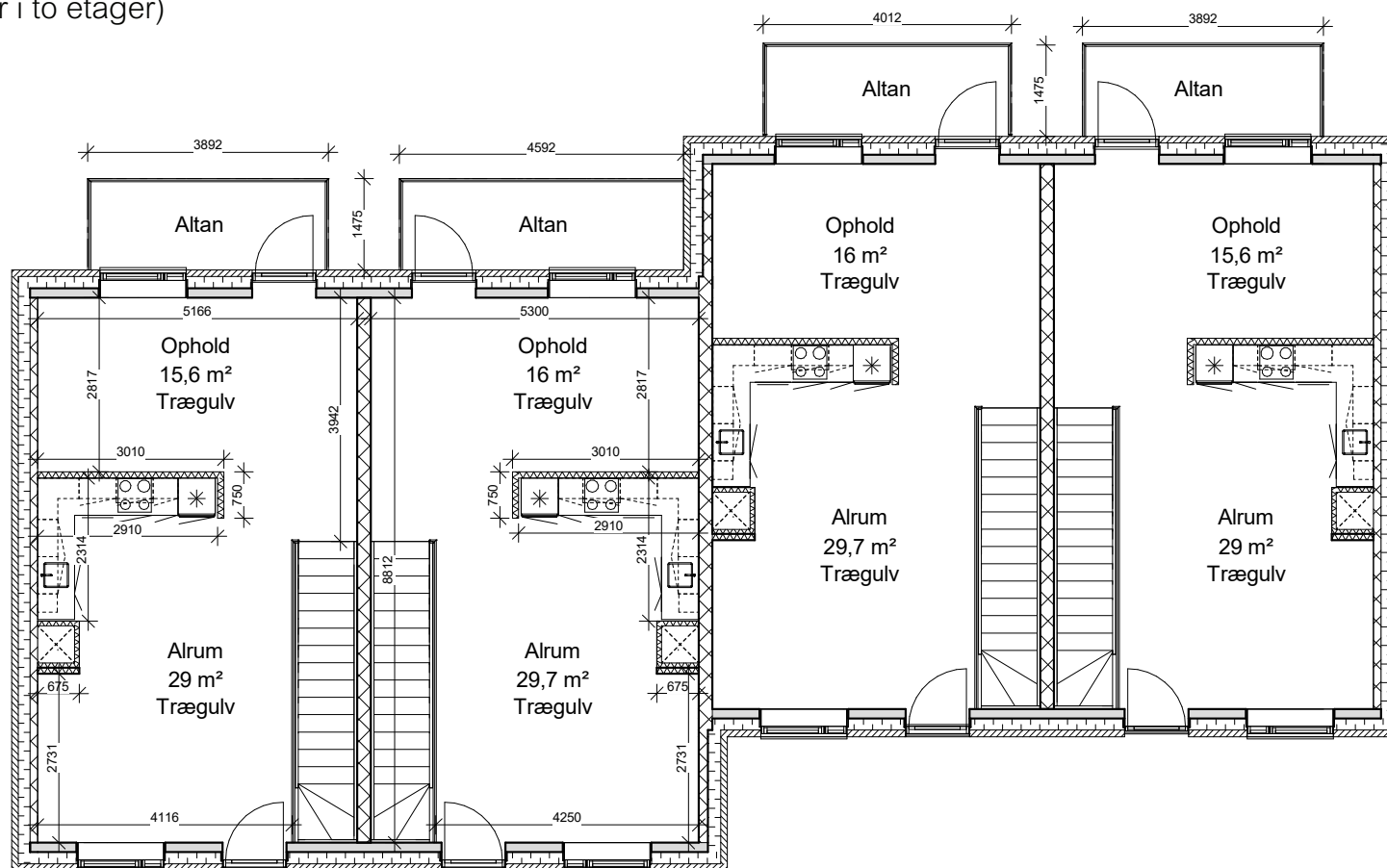




## Plantegninger - Blok G

2. sal (lejlighederne er i to etager)

3 vær.



## Husleje - vejledende priser

Adresse	Blok	Etage	Vær.	Størrelse	Husleje	A/C-forbrug	Indskud
Beddingen 58	A	1.-2.	4	115 m <sup>2</sup>	8.875 kr.	919 kr.	48.200 kr.
Beddingen 60	A	1.-2.	4	113 m <sup>2</sup>	8.875 kr.	902 kr.	47.500 kr.
Beddingen 62	A	Stuen	4	114 m <sup>2</sup>	9.250 kr.	905 kr.	47.800 kr.
Beddingen 64	A	Stuen	4	114 m <sup>2</sup>	9.250 kr.	905 kr.	47.800 kr.
Beddingen 66	A	1.-2.	4	113 m <sup>2</sup>	8.875 kr.	902 kr.	47.500 kr.
Beddingen 68	A	1.-2.	4	115 m <sup>2</sup>	8.875 kr.	919 kr.	48.200 kr.
Beddingen 46	B	1.-2.	4	115 m <sup>2</sup>	8.875 kr.	919 kr.	48.200 kr.
Beddingen 48	B	1.-2.	4	113 m <sup>2</sup>	8.875 kr.	902 kr.	47.500 kr.
Beddingen 50	B	Stuen	4	114 m <sup>2</sup>	9.250 kr.	905 kr.	47.800 kr.
Beddingen 52	B	Stuen	4	114 m <sup>2</sup>	9.250 kr.	905 kr.	47.800 kr.
Beddingen 54	B	1.-2.	4	113 m <sup>2</sup>	8.875 kr.	902 kr.	47.500 kr.
Beddingen 56	B	1.-2.	4	115 m <sup>2</sup>	8.875 kr.	919 kr.	48.200 kr.
Nokken 31	C	1.-2.	4	115 m <sup>2</sup>	9.090 kr.	919 kr.	48.200 kr.
Nokken 33	C	1.-2.	4	113 m <sup>2</sup>	9.090 kr.	902 kr.	47.500 kr.
Nokken 35	C	Stuen	4	114 m <sup>2</sup>	9.410 kr.	905 kr.	47.800 kr.
Nokken 37	C	Stuen	4	114 m <sup>2</sup>	9.410 kr.	905 kr.	47.800 kr.
Nokken 39	C	1.-2.	4	113 m <sup>2</sup>	9.090 kr.	902 kr.	47.500 kr.
Nokken 41	C	1.-2.	4	115 m <sup>2</sup>	9.090 kr.	919 kr.	48.200 kr.
Beddingen 34	D	1.-2.	4	115 m <sup>2</sup>	8.875 kr.	919 kr.	48.200 kr.
Beddingen 36	D	1.-2.	4	113 m <sup>2</sup>	8.875 kr.	902 kr.	47.500 kr.
Beddingen 38	D	Stuen	4	114 m <sup>2</sup>	9.250 kr.	905 kr.	47.800 kr.
Beddingen 40	D	Stuen	4	114 m <sup>2</sup>	9.250 kr.	905 kr.	47.800 kr.
Beddingen 42	D	1.-2.	4	113 m <sup>2</sup>	8.875 kr.	902 kr.	47.500 kr.
Beddingen 44	D	1.-2.	4	115 m <sup>2</sup>	8.875 kr.	919 kr.	48.200 kr.
Nokken 19	E	1.-2.	4	115 m <sup>2</sup>	9.090 kr.	919 kr.	48.200 kr.
Nokken 21	E	1.-2.	4	113 m <sup>2</sup>	9.090 kr.	902 kr.	47.500 kr.
Nokken 23	E	Stuen	4	114 m <sup>2</sup>	9.410 kr.	905 kr.	47.800 kr.

A/C-forbrug: dækker vand og varme.

El: betales direkte til leverandør.

Antenne: Ewii installerer signal, og der afregnes direkte med leverandøren.

Adresse	Blok	Etage	Vær.	Størrelse	Husleje	A/C-forbrug	Indskud
Nokken 25	E	Stuen	4	114 m <sup>2</sup>	9.410 kr.	905 kr.	47.800 kr.
Nokken 27	E	1.-2.	4	113 m <sup>2</sup>	9.090 kr.	902 kr.	47.500 kr.
Nokken 29	E	1.-2.	4	115 m <sup>2</sup>	9.090 kr.	919 kr.	48.200 kr.
Beddingen 18	F	Stuen	2	55 m <sup>2</sup>	4.625 kr.	438 kr.	22.900 kr.
Beddingen 20	F	1.-2.	3	106 m <sup>2</sup>	8.400 kr.	844 kr.	44.500 kr.
Beddingen 22	F	1.-2.	3	107 m <sup>2</sup>	8.400 kr.	856 kr.	44.800 kr.
Beddingen 24	F	Stuen	2	55 m <sup>2</sup>	4.625 kr.	439 kr.	23.000 kr.
Beddingen 26	F	Stuen	2	55 m <sup>2</sup>	4.625 kr.	439 kr.	23.000 kr.
Beddingen 28	F	1.-2.	3	107 m <sup>2</sup>	8.400 kr.	856 kr.	44.800 kr.
Beddingen 30	F	1.-2.	3	106 m <sup>2</sup>	8.400 kr.	844 kr.	44.500 kr.
Beddingen 32	F	Stuen	2	55 m <sup>2</sup>	4.625 kr.	438 kr.	22.900 kr.
Nokken 3	G	Stuen	2	58 m <sup>2</sup>	4.875 kr.	464 kr.	24.600 kr.
Nokken 5	G	1.-2.	3	114 m <sup>2</sup>	9.090 kr.	905 kr.	47.800 kr.
Nokken 7	G	1.-2.	3	112 m <sup>2</sup>	9.090 kr.	898 kr.	47.000 kr.
Nokken 9	G	Stuen	2	58 m <sup>2</sup>	4.875 kr.	460 kr.	24.200 kr.
Nokken 11	G	Stuen	2	58 m <sup>2</sup>	4.875 kr.	460 kr.	24.200 kr.
Nokken 13	G	1.-2.	3	112 m <sup>2</sup>	9.090 kr.	898 kr.	47.000 kr.
Nokken 15	G	1.-2.	3	114 m <sup>2</sup>	9.090 kr.	905 kr.	47.800 kr.
Nokken 17	G	Stuen	2	58 m <sup>2</sup>	4.875 kr.	464 kr.	24.600 kr.
Beddingen 2	H	Stuen	2	55 m <sup>2</sup>	4.625 kr.	438 kr.	22.900 kr.
Beddingen 4	H	1.-2.	3	106 m <sup>2</sup>	8.400 kr.	844 kr.	44.500 kr.
Beddingen 6	H	1.-2.	3	107 m <sup>2</sup>	8.400 kr.	856 kr.	44.800 kr.
Beddingen 8	H	Stuen	2	55 m <sup>2</sup>	4.625 kr.	439 kr.	23.000 kr.
Beddingen 10	H	Stuen	2	55 m <sup>2</sup>	4.625 kr.	439 kr.	23.000 kr.
Beddingen 12	H	1.-2.	3	107 m <sup>2</sup>	8.400 kr.	856 kr.	44.800 kr.
Beddingen 14	H	1.-2.	3	106 m <sup>2</sup>	8.400 kr.	844 kr.	44.500 kr.
Beddingen 16	H	Stuen	2	55 m <sup>2</sup>	4.625 kr.	438 kr.	22.900 kr.

Er du interesseret i boligerne, så gå ind på [www.lejerbo.dk](http://www.lejerbo.dk)  
og skriv dig op eller ring til os på 38 12 14 35.



Afdeling 956-2  
Lejerbo Trekanten  
Regionskontor Kolding  
Pakhustorvet 4  
6000 Kolding  
Telefon 3812 1435